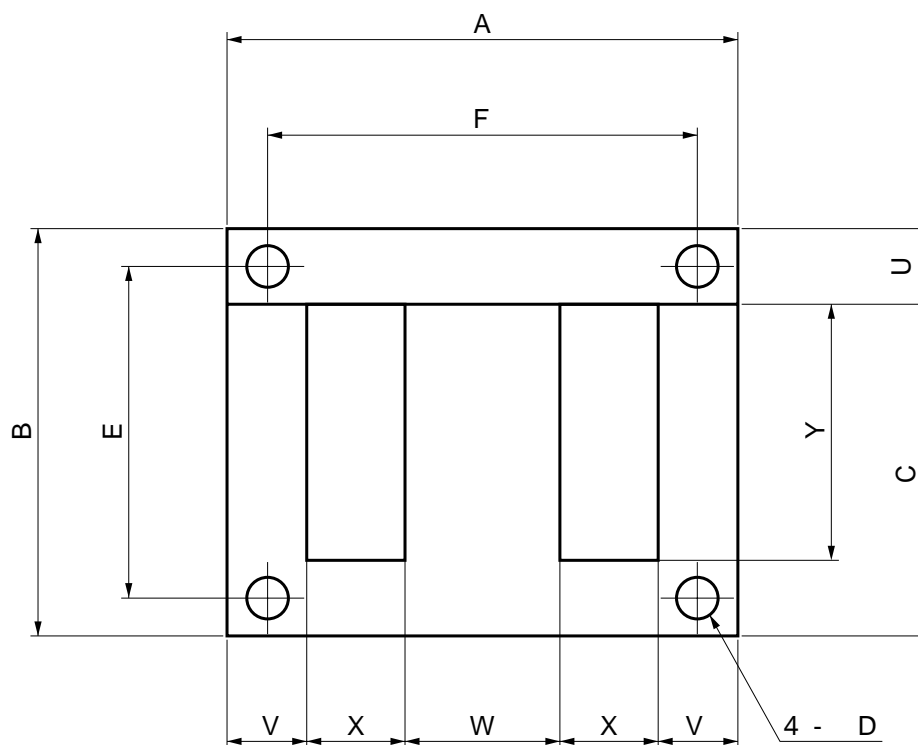


SA型・鉄芯寸法表



型 式	A	B	C	ϕD	E	F	U	V	W	X	Y	備考	A	B
SA-4N	171	142.5	114	8	114	143	28.5	28.5	57	28.5	85.5	◎		
SA-4M	152.4	127	101.6	8	101.6	127	25.4	25.4	50.8	25.4	76.2			
SA-4L	133.2	111	88.8	7	88.8	111	22.2	22.2	44.4	22.2	66.6	◎		
SA-4K	114	95	76	7	76	95	19	19	38	19	57	◎		
SA-4J	105	87.5	70	6	70	87	17.5	17.5	35	17.5	52.5			
SA-4I	96	80	64	6	64	79	16	16	32	16	48	◎		
SA-4H	85.8	71.5	57.2	⁽⁵⁾ 5.5	57.2	71	14.3	14.3	28.6	14.3	42.9	◎		
SA-4G	76.2	63.5	50.8	5	50.8	64	12.7	12.7	25.4	12.7	38.1	◎		
SA-4F	66	55	44	4	44	56	11	11	22	11	33	◎		※
SA-OE	57	47.5	38				9.5	9.5	19	9.5	28.5	◎		※
SA-OD	48	40	32				8	8	16	8	24	◎	※	※
SA-OC	40.2	33.5	26.8				6.7	6.7	13.4	6.7	20.1			
SA-OB	34.2	28.5	22.8				5.7	5.7	11.4	5.7	17.1			

◎印は方向性も出来来ます。
A※は、ブロックコア有ります。
B※は、Iコアに限り、ブロック(可)。